

第 6 组

车 身 颜 色

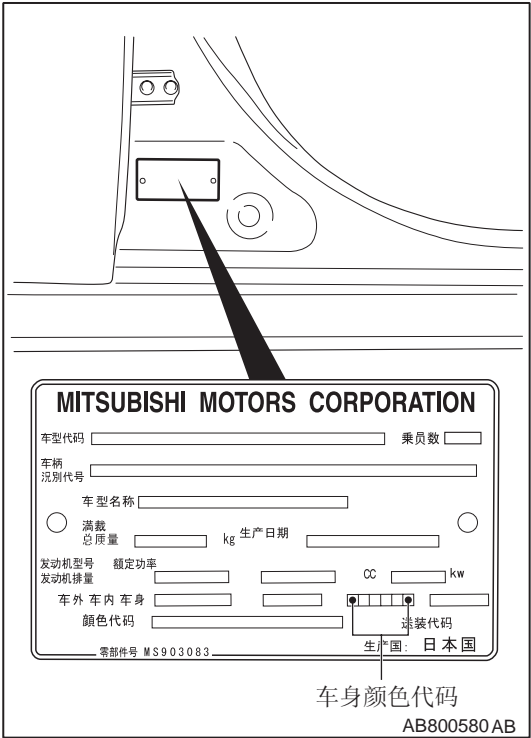
目录

车身颜色代码 . . . . .	6-2	车身上色 . . . . .	6-3
车身颜色表 . . . . .	6-2	前保险杠 . . . . .	6-3
		轮罩 . . . . .	6-3

车身颜色代码

M4060001001166

车身颜色代码印在车辆标志牌上，该标志牌固定在中柱（右侧）的下侧上。



车身颜色表

M4060002002623

检查车身颜色代码，然后使用该车身颜色表确定要从整修油漆供应商购买哪种颜色的油漆。

颜色	颜色代码	颜色编号	颜色名称	涂层薄膜结构	薄膜的成分
银色	A31	CMA10031	冷金属银	2M	金属
中紫灰色	A39	CMA10039	中紫灰云母色	2P	金属 + 珠光干扰漆
绿银色	A86	CMA10086	浅绿金属色	2P	金属 + 珠光干扰漆
红色	P26	CMP10026	红色金属色	2M	金属
灰棕色	S18	CMS10018	铂灰棕金属色	2M	金属
深蓝	T65	CMT10065	深蓝云母色	2P	珠光漆
白色	W37	CMW10037	白色单色漆	2S	单色漆
黑色	X42	AC11342	黑云母色	2P	珠光干扰漆

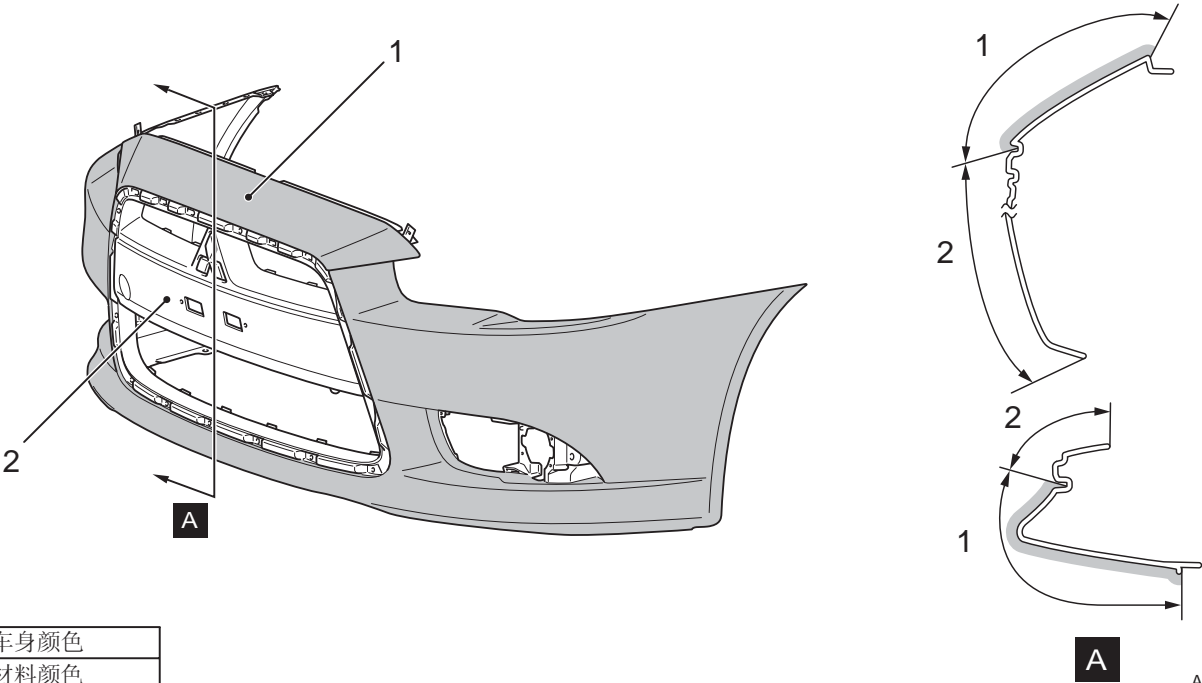
注：

- 涂层膜结构仅指示上涂层（2S：2 层单色漆，2M：2 层金属漆，2P：2 层珠光漆）。
- 关于喷漆，内板颜色应与外板颜色相似。

车身着色

前保险杠

M4060000500262

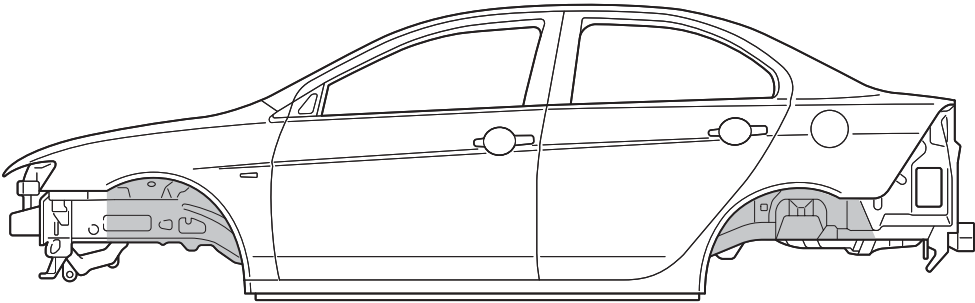


AB800091AB

1	车身颜色
2	材料颜色

轮罩

M4060012000327



AB601150 AB

注：  ：黑色 (AC10657)